

# Benefizkonzert Dorfkirche RIEHEN: siehe unten im Anschluss!

## Konzerte pro Altstadt Basel

Wildt'sches Haus, Petersplatz 13 in Basel

Benefizkonzerte - gegründet 2001 - Organisatorin: Verena Diana Wenk



E-Mail: sieglinhof2@bluewin.ch



Der originale Clara Schumann - / Brahms-Flügel, 1852, im Wildt'schen Haus

## BENEFIZKONZERT zu Gunsten der Münsterbauhütte auf dem originalen historischen Clara Schumann/J. Brahms-Flügel (Sébastien Érard, 1852)

Samstag/Sonntag **21. und 22. Jan. 2017**, Samstag 19.30h / Sonntag 17h

### MENDELSSOHN - Abend



Archiv Mendelssohn-Haus Leipzig



[Homepage Ebony Duo: auf Foto klicken](#)

Mit dem **EBONY DUO**, Budapest  
**Sandor Deszö** - Cello  
**Virag Ester Kiss** - am Erard Flügel

### PROGRAMM

Felix Mendelssohn-Bartholdy (1809-1847)

*Sämtliche Kammermusik für Cello und Klavier*

Variationen op. 17 - komponiert 1829.

Sonate B-Dur op. 45 - komponiert 1838.

Kinderstücke Op. 72 (Klavier solo)

Allegro non troppo / Andante sostenuto / Allegretto /  
Andante con moto / Allegro assai / Vivace

----- PAUSE -----

Albumblatt (ein melancholisches Stück)

'Lied ohne Worte' op. 109

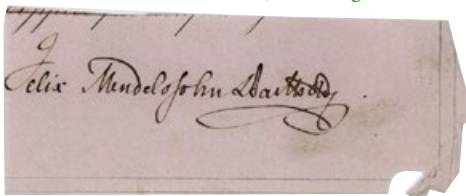
Albumblatt in E-Moll op 117 (Klavier solo)

Gondellied in A-Dur (Klavier solo)

Rondo capriccioso Op. 14 (Klavier solo)

Sonate D-Dur op. 58 - komponiert 1842/1843.

(Änderungen vorbehalten)



[\(vergrößern\)](#)  
Fanny Hensel-Mendelssohns  
Musikzimmer in Berlin



[\(vergrößern\)](#)  
Mendelssohn, in Hamburg geboren, wuchs in  
Berlin auf. Sein Großvater war der bedeutende  
jüdische Philosoph Moses Mendelssohn.



[\(vergrößern\)](#)  
Der junge Mendelssohn besucht Goethe



[\(vergrößern\)](#)



[\(vergrößern\)](#)  
Mendelssohn (rechts)  
Besuch im englischen Königshaus



[\(vergrößern\)](#)  
Mendelssohn-Autograph

### Eintritt Frei - Kollekte

zu Gunsten der **FREUNDE DER BASLER MÜNSTERBAUHÜTTE**  
Postkonto 40-132 58-0 // IBAN CH72 0900 0000 4001 3258 0

**Pro Altstadt Konzerte Basel**  
Benefizkonzerte Dorfkirche Riehen

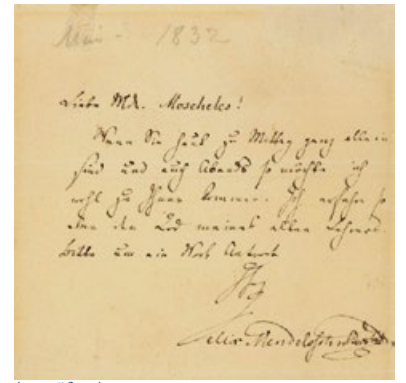
Verena Diana Wenk - Sieglinhof  
Bahnhofstraße 48 - CH - 4125 Riehen (Basel)  
[sieglinhof2@bluewin.ch](mailto:sieglinhof2@bluewin.ch)



[\(vergrößern\)](#)  
Bach-Denkmal, Leipzig gestiftet von Felix Mendelssohn



[\(vergrößern\)](#)  
Bach-Haus Eisenach zur Zeit Mendelssohns

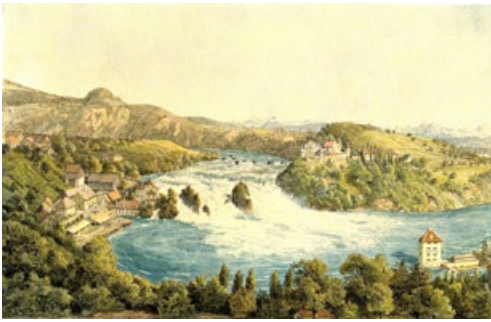


[\(vergrößern\)](#)

## MENDELSSOHN, der Wiederentdecker J.S. Bach's und bedeutender Kunstmaler



[\(vergrößern\)](#)  
Mendelssohns Gemälde des Gemüsemarkts in Den Haag / NL



[\(vergrößern\)](#)  
Nachfolgende Bilder: Die Schweiz-Reise des Kunstmalers Mendelssohn



[\(vergrößern\)](#)



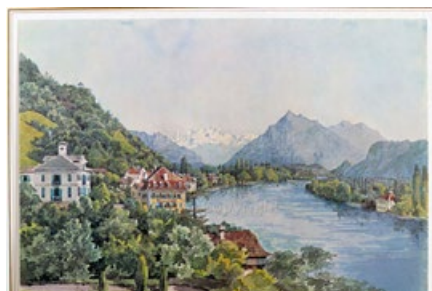
[\(vergrößern\)](#)



[\(vergrößern\)](#)

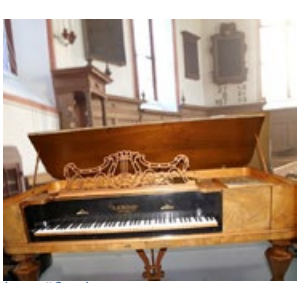


[\(vergrößern\)](#)



[\(vergrößern\)](#)





[\(vergrößern\)](#)

Tafelklavier 1861, Dorfkirche Riehen

# Benefizkonzerte Dorfkirche Riehen

**KONZERT AM 20. 01. 2017 FREITAG 19.30 h RIEHENER DORFKIRCHE**

Mit **MEGUMI TANNO**, Japan und Basel  
am historischen Tafelklavier, 1861  
**EVA CSAPO**, Sopran  
**IRMTRUD AGNOLI**,  
historische Bratsche und Violine, 1740/1774



[Megumi Tanno](#)



[Irmtrud Agnoli](#)



[Eva Csapo](#)

## PROGRAMM

**Felix Mendelssohn-Bartholdy** (1809-1847)

- Gondellied (1841)
- venetianisches Gondellied (1835) op. 30 - 6

**Haruyo Horie**, geb. 1944, Japan

- Aus dem Liedkreis „der Wanderer“ Nr. 7 – „Grass on the Riverbank“

**Cui Shiguang**, geb. 1948, China

- Aus „Sandong Folk Suite“ Nr. 1 – „Country Folk“

**Gaetano Donizetti** (1797–1848)

- „Una Lacrima“
- „Lamento - per la morte di Bellini“  
für Sopran & Klavier

**Gabriel Fauré** (1845–1924)

- Sicilienne (1897) op. 78

**Pauline Viardot–Garcia** (1821-1910)

- „Chanson melancholique“ für Sopran & Klavier

**Robert Schumann** (1810-1856)

- Aus Fantasiestücke Op. 12: „Aufschwung“

**Clara Schumann** (1819-1896)

- Romance g-Moll (1838/39)

**Johannes Brahms** (1833-1897)

- Intermezzi op. 118 – 2 (1893)
- geistliches Wiegenlied, Op.91 - 7, für Sopran, Bratsche und Klavier

----- PAUSE -----

**Ludwig v. Beethoven** (1770-1827)

- Klaviersonate Nr. 14 cis-Moll Opus 27 Nr. 2 (1801) - „Mondschein Sonate“

**Franz Schubert** (1797-1828)

- Sonatine in D-Dur für Violine und Klavier
- Sonate A-Dur, op. 120 (D 664)

**W. A. Mozart** (1756-1791)

- Drei Lieder für Sopran und Klavier:  
„Oiseaux, si tous les ans“ / „Veilchen“ / „dans un bois solitaire“

**Felix v. Mendelssohn**

- „Duetto“ - aus ‚Lieder ohne Worte‘

**Johannes Brahms**

- „Scherzo“ aus der „F.A.E.-Sonate“, 1853:  
zu Ehren des Geigers und Brahms-Freundes Joseph Joachim

(Änderungen vorbehalten)



Flügel 19. Jahrhundert

Fernöstliche Einflüsse auf europäischen Musikinstrumentenbau 17.-20. Jhdt.

[\(vergrößern\)](#)

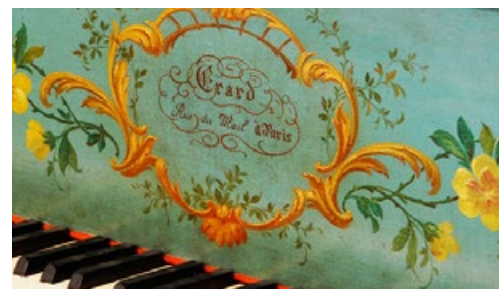


[\(vergrößern\)](#)

Basler Hausmusik mit Tafelklavier in der Biedermeier-Zeit



[\(vergrößern\)](#)



[\(vergrößern\)](#)



[\(vergrößern\)](#)



[\(vergrößern\)](#)

## Eintritt Frei - Kollekte

zu Gunsten der **Lochman-Stipendien-Stiftung** der ev.-ref. Kirche, einer Stipendien-Unterstützung für ausländische Theologie Studenten an der Universität Basel.

**Konto: 40 - 233 435 - 8 // IBAN: CH68 0900 0000 4023 3435 8**

Bitte in 'Betreff./ Verwendungszweck': "BENEFIZKONZERT DORFKIRCHE 20.01.2017"

(siehe Webseite: 'Pro Altstadt Konzerte Basel' / 'Konzert Dorfkirche Riehen', zu: Jan Milic Lochman 1922 - 2004)

**Pro Altstadt Konzerte Basel**  
Benefizkonzerte Dorfkirche Riehen

Verena Diana Wenk – Sieglinhof  
Bahnhofstraße 48 - CH - 4125 Riehen (Basel)  
[sieglinhof2@bluewin.ch](mailto:sieglinhof2@bluewin.ch)

### Die drei zupfenden Schwestern



[\(vergrößern\)](#)



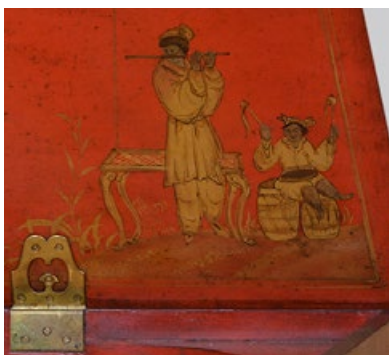
[\(vergrößern\)](#)



Clavichordium frühes 18. Jhdt



[\(vergrößern\)](#)



[\(vergrößern\)](#)



[\(vergrößern\)](#)



[\(vergrößern\)](#)



[\(vergrößern\)](#)



[\(vergrößern\)](#)



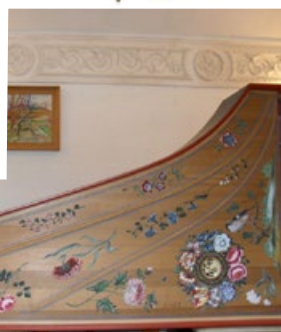
[\(vergrößern\)](#)



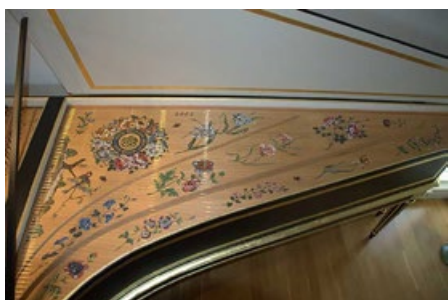
[\(vergrößern\)](#)



[\(vergrößern\)](#)



[\(vergrößern\)](#)



[\(vergrößern\)](#)



[\(vergrößern\)](#)



[\(vergrößern\)](#)